



[www.campvirtus.ro/labirint-prin-timp](http://www.campvirtus.ro/labirint-prin-timp)

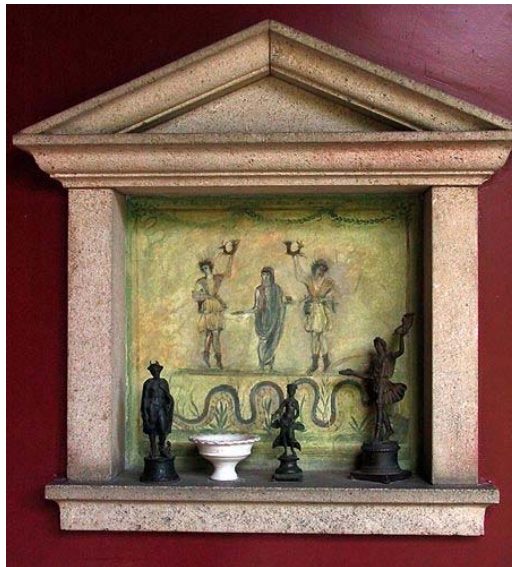
[contact@virtusantiqua.ro](mailto:contact@virtusantiqua.ro)  
Cristian Roman: 0744997138

## Altare romane și ceremonii

### Altare romane

În antichitate, altarele (*ara* sau *altare* în limba latină) erau indispensabile cultului numeroșilor zei. Aproape toate ceremoniile religioase implicau sacrificarea unui animal sau oferirea unor bunuri ca daruri pentru zei. Pentru ceremonii dedicate zeilor infernului, astfel de daruri erau plasate în scobituri în pământ sau în grote. Pentru alte zeități, în cazul ceremoniilor neplanificate, se realizau ad-hoc altare din pământ sau pietre aflate la fața locului. Altarele permanente erau construite îngrijit, din piatră, în formă rectangulară sau circulară, cu o scobitură pentru ofrande și arderea lor în partea superioară. Când erau amplasate în fața unor statui de cult, altarele erau întotdeauna mai mici decât acestea. Existau și altare domestice, unde zeii protectori ai casei erau venerați. Aceste elemente de mobilier interior se numeau **lararii**, de la numele zeilor casei, Lari. Ele puteau fi simple nișe în zid sau elemente construite din piatră, cărămidă, din lemn, etc.

De obicei altarele erau decorate cu elemente permanente, sculpturi, picturi, reliefuri, statuete, dar și cu ghirlande și festoane cu ocazia ceremoniilor. Ele aveau inscripții, cu litere pictate de obicei în roșu, care menționau în primul rând zeul căruia îi era dedicat altarul.



Reconstituire modernă a unui larariu (altar domestic) roman

### Ceremonii religioase romane

Unele ceremonii implicau sacrificii sângeroase, respectiv uciderea unor animale (porumbei, berbeci, porci, tauri etc.) și arderea pe altar a unor părți (sânge, organe), caz în care altarele erau amplasate în aer liber, înaintea templelor. Astfel fumul se ridica direct la zei. Ofrandele care constau din fructe, alimente, băutură, miere, substanțe aromatice, erau plasate și în interiorul templelor, a unor clădiri publice, și în locuințe.

*Proiectul nu reprezintă în mod necesar poziția Administrației Fondului Cultural Național. AFCN nu este responsabilă de conținutul proiectului sau de modul în care rezultatele proiectului pot fi folosite. Acestea sunt în întregime responsabilitatea beneficiarului finanțării.*



[www.campvirtus.ro/labirint-prin-timp](http://www.campvirtus.ro/labirint-prin-timp)

[contact@virtusantiqua.ro](mailto:contact@virtusantiqua.ro)  
Cristian Roman: 0744997138



Scenă de reenactment – reconstituirea unei ceremonii în fața unui altar împodobit

**Suovetaurilia** era unul dintre ritualurile romane tradiționale cele mai sacre, în care un porc (*sus*), o oaie (*ovis*) și un taur (*taurus*) erau sacrificați zeului Marte pentru ca acesta să binecuvânteze și să purifice (Lustratio).



Relief roman reprezentând o scenă de suovetaurilia

### **Altarul ca loc de azil**

Toate altarele erau considerate locuri unde te puteai refugia. Chiar și sclavii și criminalii se puteau adăposti lângă un altar, punându-se sub patronajul zeilor cărora le era închinat altarul, orice act de violență împotriva persoanelor considerându-se a fi o agresiune a zeilor, deci un sacrilegiu.

*Proiectul nu reprezintă în mod necesar poziția Administrației Fondului Cultural Național. AFCN nu este responsabilă de conținutul proiectului sau de modul în care rezultatele proiectului pot fi folosite. Acestea sunt în întregime responsabilitatea beneficiarului finanțării.*